



السنة الثالثة - ميدان: علوم اقتصادية و التجارية و علوم التسيير - فرع: علوم مالية و محاسبية - تخصص: مالية المؤسسات - السداسي الخامس
الفرع: 1 الفوج: 1

تاريخ النسخ: 2015/12/20

كشف النقاط لمادة مراقبة التسيير / UMm1 / وحدات التعليم المنهجية

رقم	رقم التسجيل	اللقب و الإسم	العائلة	إن.	أ.م.	أ.ت.	محاضرة	مناقش	مشروع	تربص	أخرى
1	20090957128	فركتو عبدالقادر	ع	02							
2	20111301600	قاضي إيزاء	ع	10							
3	20111301617	مكوي بلعيد	ع	3,10							
4	20111301645	بوزرواطة حلينة	ع	02							
5	20111301659	بوطالبي حاجة خرافية	ع	01							
6	20111301759	زحاف نور الدين	ع	1,7							
7	20111301783	شروفي ناصر	ع	04							
8	20111301874	عرعارية مليكة	ع	09							
9	20111301906	حامدي هلاء	ع	/							
10	20111401967	العابدين يوسف	ع	0,2							
11	20111556843	داودي حلينة	ع	14							
12	20111556845	ضالع ابشام	ع	04							
13	20111556847	بن ناصف بيمينة	ع	08							
14	20111556849	بفائلة ابوبكر	ع	08							
15	20111556851	عسور عكاشة	ع	1,10							
16	20111556853	مرسو عبد الله حسين	ع	0,2							
17	2011201390	مطاهري تكرام	ع	1,2							

(Handwritten signature)



كلية العلوم الاقتصادية، العلوم التجارية و علوم التسيير

قسم علوم التسيير

السنة الجامعية : 2015 / 2016

السنة الثالثة - ميدان: علوم اقتصادية و التجارية و علوم التسيير - فرع: بيببب - تخصص: مائة المؤسسة في الهنداسي الخامس
الفرع: ا الفوج: ا

تاريخ النسخ: 2015/12/20

كشف النقاط لمادة وحدة أساسية / م51 / مراقبة التسيير

الفرق	رقم التسجيل	لقب و الاسم	لحالة	إ.ن.	أ.م.	أ.ت.	محاضرة	ملتقى	مشروع	تربص	أخرى
1	20111201516	صالح محمد الأبين	م	0.41							

أ. م. ق. ق.



جامعة د. الطاهر مولاي - سعيدة

كلية العلوم الاقتصادية، العلوم التجارية و علوم التسيير

قسم علوم التسيير

2016 / 2015

السنة الجامعية :

السنة الثالثة - ميدان: علوم اقتصادية و التجارية و علوم التسيير - فرع: علوم مالية و محاسبية - تخصص: مالية المؤسسة - المنداسي الخامس
الفرع: 1 الفوج: 2

كشف النقاط لمادة مراقبة التسيير / UMm1 / وحدات التعليم المنهجية تاريخ النسخ: 2015/12/20

الرقم	رقم التسجيل	اللقب و الاسم	الحالة	إن.	أم.	أ.ت.	محاضرة	ملف	مشروع	تربص	أخرى
1	20111000386	جرفي نادية	1م	0,10							
2	20111301606	ثابتى حنان	ع	0,10							
3	20111301643	بن زيان رحمة	ع	03							
4	20111301653	خلف الله أمينة	ع	3,10							
5	20111301697	كوري سعاد	ع	/							
6	20111301774	موسوي عبد الناصر	ع	3,10							
7	20111301814	منور الحبيب	ع	0,10							
8	20111301887	بلكلمة فاطيمة الزهرة	ع	02							
9	20111301933	رملي فريال	ع	0,10							
10	20111556842	صلاح سماعية	ع	1,10							
11	20111556844	أغا ريم	ع	10,10							
12	20111556846	بننغزال محمد الأمين	ع	1,10							
13	20111556848	بوقرة صارة	ع	0,10							
14	20111556850	شعبي فواد	ع	1,10							
15	20111556852	علواني زكرياء	ع	7,10							
16	20111556866	أيت يحيان تسعدت	1م	3,10							
17	20111556882	رحيم مختار	ع	9,10							

أ. ح. م. ع.



السنة الثالثة - ميدان: علوم اقتصادية و التجارية و علوم التسيير - فرع: علوم مالية و محاسبية - تخصص: مالية المؤسسة - السادس الخامس
الفرع: 1 الفوج: 2

كشف النقاط لمادة مراقبة التسيير / UMm1 / وحدات التعليم المنهجية تاريخ النسخ: 2016/01/21

الرقم	رقم التسجيل	اللقب و الإسم	الحالة	إن.	أ.م.	أ.ت.	محااضرة	ماتلقى	مشروع	تريص	أخرى
1	20111000386	جرلي نادية	1م		12,10						
2	20111301606	تابتي حنان	ع		13,10						
3	20111301643	بن زيان رحمة	ع		14						
4	20111301653	خلف الله أمينة	ع		14						
5	20111301697	كواري سعاد	ع		13,10						
6	20111301774	موساوي عبد الناصر	ع		12,10						
7	20111301814	منور الحبيب	ع		15						
8	20111301887	بلكحلة فاطيمة الزهرة	ع		14,10						
9	20111301933	رعلي فريال	ع		13,10						
10	20111556842	صلاح سمامية	ع		13						
11	20111556844	أعا ريم	ع		14,10						
12	20111556846	بلتزال محمد الأمين	ع		12,10						
13	20111556848	بوقرة صارة	ع		14,10						
14	20111556850	شعالي فواد	ع		14						
15	20111556852	عطوي زكرياء	ع		14,10						
16	20111556866	أيت يحيان سمديت	1م		14						
17	20111556882	رحيم مختار	ع		13						

أ. م. قورخ

التصريح الكفوف هي ليدمتان السداسي الخاص لتقاسم
 مراقبة التيسر في 2015 - مالية مودساسة - السمة الاقتصادية



الأئلة النظرية (15)

العرق بين التحليل الحديث والتقليدي له عراف

الأسلوب التقليدي

يكون التحليل ونزلهما الأسلوب حساب
 الخافين: (15)

الخراف = (القيمة الفعلية - القيمة التقديرية) × السعر التقديري

الخراف = (السعر الفعلي - السعر التقديري) × القيمة

الأسلوب الحديث

يكون التحليل وتفق له الأسلوب حساب
 ثلاث الخرافات

$e_1 = \Delta Q \times P_p$ (الخراف القيمة مرجعة بالسعر التقديري) (15)

$e_2 = \Delta P \cdot Q_p$ (الخراف السعر مرجع بالقيمة التقديرية)

$e_3 = \Delta Q \cdot B_p$ (الخراف السعر على الخراف القيمة أي الخراف الأخراف)

بيانيا يلد التحليل

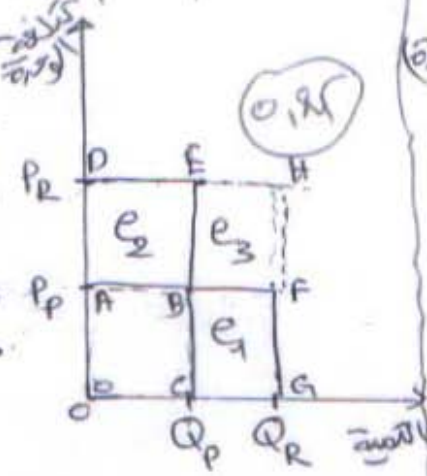
التكلفة التقديرية: OABC

الخراف القيمة: CBEFG

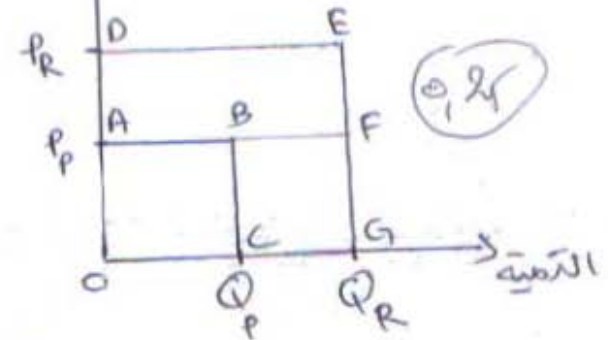
مرجعة بالسعر التقديري

الخراف السعر: ADEB

مرجع بالقيمة التقديرية



السعر (تكلفة الوحدة)



بيانيا يكون التحليل كما يلي (15)

OABC مساحة قبل التكلفة التقديرية

ODEFG " " " " القيمة

ADEF الخراف السعر

BFGC " " " " القيمة

BEHF: الخراف السعر على الخراف القيمة (الخراف الأخراف) (15)

ODHG: التكلفة الفعلية

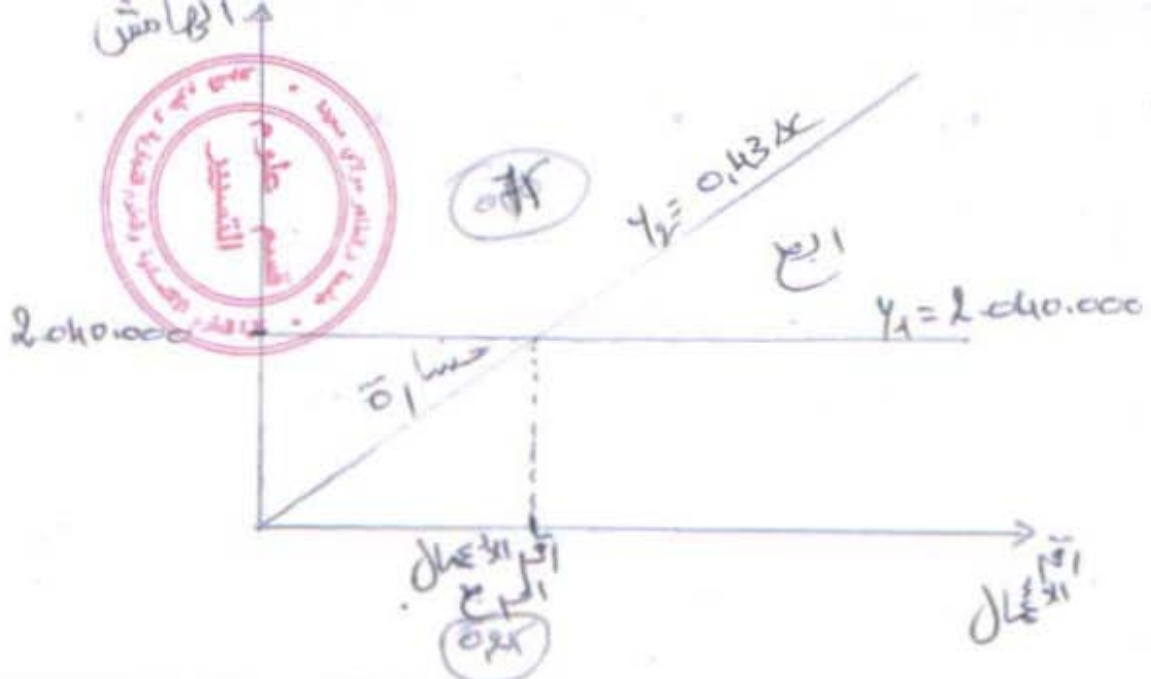
لرسم المصفي الحساب للفترة 1/3 = 1/3

التكلفة الحقيقية = $0,43 \times 2.040.000 = 877.200$ (15)

التكلفة الحقيقية = $0,43 \times 2.040.000 = 877.200$ (15)

لرسم المصفي تحتاج إلى صاعدتين:

$0,43 = \frac{y}{2}$, $2.040.000 = \frac{y}{1}$ (15)



(٥٦) التكمين رقم ١٥١ حسا - الانحراف الاجمالي وتبليبه
 الانحراف الاجمالي = التكلفة الفعلية - التكلفة التقديرية (٥٦)
 $156.480 - 155.790 =$
 $= 690$ مبالغ (٥٦)

يمكن تحليله الى:
 الانحراف الكمي = الكمية الفعلية - الكمية التقديرية \times السعر التقريبي (٥٦)
 انحراف المادة 1 = $(128000 - 128000) \times 1,2 = 0$ مبالغ (٥٦)
 انحراف المادة 2 = $6 \times (800 - 760) = 240$ مبالغ (٥٦)
 انحراف غير ملاحظ = 1680 مبالغ (٥٦)
 التكمين نسبة الانحراف غير الملاحظ للكمية الفعلية للمادة (٥٦)

١٤ الانحراف الميزج = التكمين التام الميزج - التكمين الجزئي الميزج (٥٦)
 نسبة الميزج التام = $\frac{128000}{128760} = 99,4\%$ (٥٦)
 نسبة الميزج الجزئي = $\frac{127200}{128000} = 99,37\%$ (٥٦)
 نسبة الميزج التام - نسبة الميزج الجزئي = $0,03$ (٥٦)

الفعلية		التقديرية		التباين	
الكمية	السعر	الكمية	السعر	الكمية	السعر
128000	1,18	128000	1,18	128000	1,18
760	6,25	760	6,25	760	6,25
				156480	

القيمة (٥٦)

المزيج للمادة 1 = $12 \times (0,9937 - 0,9941) \times 128760 = 618048$ غم (0,24)

المزيج للمادة 2 = $6 \times (0,0063 - 0,0059) \times 128760 = 309216$ غم (0,24)
 - 2472192 غم (0,24)

المزيج للمادة 1 و 2 = 2472192 غم (0,24) ، راجع إلى الخراف المزيج نسبة الخراف

الخراف الكائن = $(\text{الكمية الكلية} - \text{الكمية الكلية} \times \text{متوسط السعر} / \text{السعر})$ (0,24)

متوسط السعر = $\frac{\text{التكلفة التقديرية لـ 12} + \text{التكلفة لـ 24}}{\text{الكمية الكلية التقديرية}}$ (0,24)

$1,23 = \frac{4800 + 161680}{127200}$ (0,24)

الكائن = $1,23 \times (127200 - 128760) = 1918,8$ غم (0,24)

ملاحظة: الخراف الكائن + الخراف المزيج = الخراف الكلية
 في هذه الحالة و نظراً لتقارب الفواصل ليس متساويان (التقريب في النتائج)

الخراف الكائن = $(\text{السعر الفعلي} - \text{السعر التقديري}) \times \text{الكمية الكلية}$ (0,24)
 المادة 1 = $(1,2 - 1,18) \times 128000 = 2560$ غم (0,24)
 المادة 2 = $(6 - 6,12) \times 760 = -90$ غم (0,24)

الخراف الكائن = 2370 غم (0,24)
 الخراف للمزيج للمادة 1 و 2 = 2370 غم (0,24) راجع إلى الخراف السعر نسبة الخراف
 الخراف للمزيج للمادة 1 و 2 = 2370 غم (0,24) راجع إلى الخراف تكلفة الوحدة و 0,02 غم
 الاستنتاج: نستنتج أن الخراف الإجمالي للمزيج راجع إلى الخراف للمزيج للمزيج
 حيث أن تكلفة الوحدة للمادة 1 و 2 هي 0,02 غم عن ما كان متوقع
 وهذه المادة تدخل في عملية الإنتاج نسبة 99,44% و لهذا ما نتج عنها الخراف
 للمزيج (0,15)

المزيج للمادة 1 = $12 \times (0,9937 - 0,9941) \times 128760 =$

المزيج للمادة 2 = $6 \times (0,0063 - 0,0059) \times 128760 =$

3093 - 2472 = 621

المزيج للمادة 1 و 2 = 621، راجع إلى الخراف المزيج نسبة الخراف

الخراف = $(\text{الكمية الفعلية} - \text{الكمية التقديرية}) \times \text{متوسط السعر التقديرية}$

متوسط السعر التقديرية = $\frac{\text{التكلفة التقديرية لـ 13} + \text{التكلفة لـ 22}}{\text{الكمية الكلية التقديرية}}$

$1,23 = \frac{4800 + 161680}{127200}$

1,23 × (127200 - 128760) = 1918,8

ملاحظة: الخراف الكائنة + الخراف المزيج = الخراف الكمية في هذه الحالة و نظرًا لتقارب الفواصل ليسا متساويان (التقريب في الناتج)

الخراف = (السعر الفعلي - السعر التقديرية) × الكمية الفعلية
 المادة 1 = $(1,18 - 1,2) \times 128000 = -25600$
 المادة 2 = $(6,14 - 6) \times 2760 = 3816$

ملاحظة: الخراف الكائنة + الخراف المزيج = الخراف الكمية في هذه الحالة و نظرًا لتقارب الفواصل ليسا متساويان (التقريب في الناتج)
 الخراف لسعر المادة 1 و 2 = 2370، راجع إلى الخراف السعر نسبة الخراف
 عن مكان متوقع (0,15)
 الاستنتاج نستنتج أن الخراف الإجمالي الملائم راجع إلى الخراف الملائم للسعر حيث أن تكلفة الوحدة للمادة 1 و 2 في وقت 0,02 مع عن مكان متوقع وهذه المادة تدخل في عملية الإنتاج نسبة 44,99% و هذا ما نتج عنه الخراف الملائم (0,15)

14 كتابة معادلة التكاليف الإجمالية لكل حجم إنتاج $y = a + bx$



من 0 - 20000 $y = 48x + 25000$ (0.15)

من 20000 - 40000 $y = 47.5x + 38000$ (0.15)

من 40000 - 70000 $y = 45.5x + 46000$ (0.15)

للنقطة a : $y = 48x + 25000$

للنقطة b : $y = 47.5x + 38000$

للنقطة c : $y = 45.5x + 46000$

12 عن مستوى الإنتاج المستوي = الإنتاج عند التكاليف الإجمالية
من 25000 - 40000

التكلفة الإجمالية = $[25000 + 20000 \times 48 - 38000 + 25000 \times 47.5] =$

357500 (0.15) =

من 25000 - 30000

التكلفة الإجمالية = $[38000 + 25000 \times 47.5 - 46000 + 30000 \times 45.5] =$

237500 (0.15) =

من 40000 - 45000

التكلفة الإجمالية = $[38000 + 40000 \times 47.5 - 46000 + 45000 \times 45.5] =$

227500 (0.15) =

من 50000 - 45000

التكلفة الإجمالية = $[46000 + 45000 \times 45.5 - 46000 + 50000 \times 47.5] =$

227500 (0.15) =

من 45000 - 50000

11 الإنتاج الإجمالي = $62 \times 5000 = 310000$ (0.15)

12 الإنتاج الإجمالي = $237500 - 310000 = -72500$ (0.15)

13 الإنتاج الإجمالي = $357500 - 310000 = 47500$ (0.15)

أي أن الإنتاج قد نقص في حالة بيع 25000 من بيع 50000 وحدة (0.15)

14 الإنتاج الإجمالي = $237500 - 310000 = -72500$ (0.15)

أي زيادة الإنتاج = 72500 في حالة بيع 30000 عن بيع 25000 وحدة (0.15)

13 الهامش الخري = 310000 - 227500 = 82500 دج (98)

زادنا زيادة الهامش - 82500 دج (99)

14 الهامش الخري = 82500 دج



مؤسست الم بجمعية
يبلغ مؤسست الم بجمعية الخيرية في الحالة 2 : 30,52 ؛ بينما يبلغ في الخالستين
3 و 4 1,36,26 (100)

ان ان المؤسسة توفقا بجمعية احسن نتيجة في حالة زيادة
الانتاج الى 50000 وحدة حيث انها توفقا زيادة في الهامش بـ 82500
دج في كل اى يجب ان يكون حجم الانتاج في المجال [40000 - 70000]
ولما ما يجعلها توفقا بجمعية خيرية تقرر بـ 1,36,26 (100,50)

إعلان

ليكن في علم جميع الطلبة السنة الثالثة علوم التسيير تخصص: مالية مؤسسية السداسي: الخامس

انه سيعاد النظر في اوراق الامتحان للمقياس: مالية التسيير يوم: 25/01/2016

على الساعة ١٥:٠٥ في القاعة رقم

الادارة



إعلان

ليكن في علم جميع الطلبة السنة الشارحة علوم التسيير تخصص مالية مؤسسة السداسي: الخامس

و المبررة غياباتهم سيعاد الامتحانات للمقياس: مراجعة التسيير يوم: 26/01/2016

على الساعة 11:00-13:00 في القاعة رقم

