

جامعة د. الطاهر مولاي - سعيدة

كلية العلوم الاقتصادية، العلوم التجارية و علوم التسيير

قسم علوم تجارية

السنة الجامعية: 2017 / 2016

السنة الثانية - ميدان: علوم اقتصادية و التسيير و علوم تجارية ل.م.د - فرع: علوم تجارية - تخصص: علوم تجارية - السداسي الرابع

الفرع: 1 الفوج: 1

تاريخ النسخ: 2017/05/21

كشف النقاط لمادة اقتصاد كلي2 / UEF42 / وحدة تعليم أساسية

الرقم	رقم التسجيل	اللقب و الإسم	الحالة	إن.	أ.م.	أ.ت.	محاضرة	ملتقى	مشروع	تريص	أخرى
1	20111301721	ويس محمد	ع	5.50	13						
2	20111301804	مسيردي بويكر	1م	ع	ع						
3	2011130867	وناس محمد عزيز	1م	3.50	13						
4	20111402075	كريد عبد المؤمن	ع	3.5	13						
5	20111402153	قندوسي ميلود	ع	4	13						
6	20111402178	مولاي محمد	ع	4.5	13						
7	20111402239	كرويبي حسين	ع	4	13						
8	20111402296	سراي محمد	ع	5.5	14.5						
9	20111502405	خلوفي اسامة	ع	5.5	14						
10	20111502416	توهامي محمد	ع	5.5	13						
11	20111502472	طواهرية إبراهيم	ع	4	13						
12	20111502494	مويسات حاج صالح	ع	4	11						
13	20111502510	توهامي اسلام العربي	ع	3.25	14						
14	20111502543	قابد رحيمة	ع	7	14						
15	20111502619	خريس نجاه	ع	9	14						
16	20111502677	شهروري خالد	ع	7.5	15						
17	20111502710	عزايبة حنان	ع	6	14						
18	20111502734	رحماني معمر	ع	4.25	13						
19	20111502771	بلقضييل عزيز	ع	8	13						
20	20111630874	رياي يحيى	ع	4	13						

السنة الثانية - ميدان: علوم اقتصادية و التسيير و علوم تجارية ل.م.د. - فرع: علوم تجارية - تخصص: علوم تجارية - السداسي الرابع


الفرع: 1 الفوج: 2

تاريخ النسخ: 2017/05/21

كشف النقاط لمادة اقتصاد كلي2 / UEF42 / وحدة تعليم أساسية

الرقم	رقم التسجيل	اللقب و الإسم	الحالة	إن.	أ.م.	ات.	محاضرة	ملتقى	مشروع	تريص	أخرى
1	20111301827	فتاتي عبد الكريم	1م	3.75	14						
2	20111401981	عقيل مصطفى	1م	3.5	14						
3	20111402050	لزرقي ليلي	ع	4.75	14						
4	20111402071	برحر جهيدة	ع	14.0	14						
5	20111402097	عتيق عمر فاروق	ع	4	13						
6	20111402148	رمضاني محمد أمين	1م	ع	مقتضى						
7	20111402159	نوقل نبيل	ع	6.75	14						
8	20111402179	طهراوي أحمد	ع	3.5	14						
9	20111402210	مول السهول حكيم	ع	6	14						
10	20111402222	عامر محمد	ع	3.25	14						
11	20111402245	مالكي صابرينة	ع	6	14						
12	20111402258	جيلي فتحي	ع	6.5	13						
13	20111402386	جعفري حكيم	1م	3.5	14						
14	20111502413	بلواسع نور الهدى	ع	13	15.5						
15	20111502432	منصوري سهام	ع	3.5	13						
16	20111502476	ملودي عبد الفتاح	ع	5.5	13						
17	20111502501	لفجع بوجمعة	ع	3	13						
18	20111502546	صيري ربيعة	ع	4.25	14						
19	20111502644	فتوح منصور	ع	6	13						
20	20111502683	حاجي سهام	ع	11.5	15						
21	20111502714	عمارة زينب	ع	7	14						
22	20111502740	قدر نصر الدين	ع	3.5	13						
23	20111502776	مالكي احمد	ع	5.5	14						
24	20111630869	يوسفي امينة	1م	7.5	13.5						

JEN JEKANE



جامعة د. الطاهر مولاي - سعيدة

كلية العلوم الاقتصادية، العلوم التجارية و علوم التسيير

قسم علوم تجارية

السنة الجامعية : 2016 / 2017

السنة الثانية - ميدان: علوم اقتصادية و التسيير و علوم تجارية ل.م.د - فرع: علوم تجارية - تخصص: علوم تجارية - السداسي الرابع

الفرع: 1 الفوج: 3

تاريخ النسخ: 2017/05/21

كشف النقاط لمادة اقتصاد كلي2 / UEF42 / وحدة تعليم أساسية

الرقم	رقم التسجيل	اللقب و الإسم	الحالة	إ.ن.	أ.م.	أ.ت.	محاضرة	ملتقى	مشروع	تريص	أخرى
1	20111301778	مولاي عبد القادر	1م	6.5	13						
2	20111401970	تامي الحبيب	ع	3.5	14						
3	20111401983	بوخاري عامر	ع	11.5	13						
4	20111402059	زياني لحسن	1م	4.25	13						
5	20111402064	لارقر فاطمة	ع	8.5	14.5						
6	20111402096	غالي أسماء	ع	6	13						
7	20111402151	رحماني جوير	1م	2.25	12						
8	20111402165	آدرس محمد	ع	4.5	13						
9	20111402181	سنوسي علي	ع	5.5	13						
10	20111402215	بلعيد خليفة	ع	4	13						
11	20111402216	بلعيد عبد الغني	ع	4.5	13						
12	20111402223	فيداح محمد أمين	ع	4	13.5						
13	20111402249	سهول عبد الكريم	ع	4	13						
14	20111402271	قرميط أحمد	ع	6.5	13						
15	20111502414	سعودي محمد	ع	3.5	13						
16	20111502465	عليان فؤاد	ع	4.25	13						
17	20111502492	بلعباسي كنزة	ع	7.5	13.5						
18	20111502509	برقية أمحمد	ع	6.5	14						
19	20111502524	بن علي نور الدين	ع	0.5	13						
20	20111502561	عمور عبد المالك بومدين	ع	4.5	13						
21	20111502668	رمضاني علي	ع	3.5	14						
22	20111502695	بوسعيد سعاد	ع	8	13.5						
23	20111502725	بلخيرى زهرة	ع	9.5	13						
24	20111502747	بن ميلود خلادي	ع	4.5	13						
25	20111630868	بصدوق عبد الكريم	ع	6.75	13						

تسليم الامتحان الاساسي الرابع اقتصاد كلي 2، السنة الثانية 2016 / 2017

قسم العلوم التجارية

كل الترتيبات، الأجل، النقاط

الكفاية المدية لمراسل هي 1,50

الحساب

الحوالا المدية = رقم الحساب - كلفة الاستقلال - (AM) RB

$$AM = \frac{P}{h} = \frac{18000}{8} = 2250 \text{ --- ①}$$

$$RB = 6000 - 900 - 2250 = 2850$$

$$Tx RB = 2850 \times 0,5 = 1425 \text{ --- ②}$$

$$R_n = RB - Tx RB + AM = 2850 - 1425 + 2250 = 3675 \text{ --- ③}$$

3675 = الحوالا المدية، صافي، مستأجر

$$P_0 = R_n \cdot \frac{1 - (1+i)^{-n}}{i} \Leftrightarrow 18000 = 3675 \cdot \frac{1 - (1+i)^{-8}}{i}$$

$$\Leftrightarrow \frac{18000}{3675} = \frac{1 - (1+i)^{-8}}{i} \approx 4,897 \approx 4,9$$

تقابل في الجدول التالي $i = 12\%$

العدد، $i = 15\%$ في البقرة، لتقدر 15% ومعدل الفتح 2%

$$\Rightarrow \text{المعدل الفعلي} \Rightarrow 15\% - 2\% = 13\%$$

الكفاية المدية لمراسل أقل من $1,3\%$

اختيار المشروع التالي $0,50$

كل الترتيبات، الثاني: $7,50$ نقلا

$$APS + APC = 1$$

$$\textcircled{1} -A_0 = S = -125, C_0 = C = 125, Y_d = 0 / 1999$$

$$\textcircled{2} Y_d = 200 \Leftrightarrow 200 = Y_{d,1999} \text{ الفرق بين } Y_{d,1999}$$

$$\textcircled{3} \text{زيادة، } S = 475 \Leftrightarrow -125 \text{ من } S \text{ سنة } 2004$$

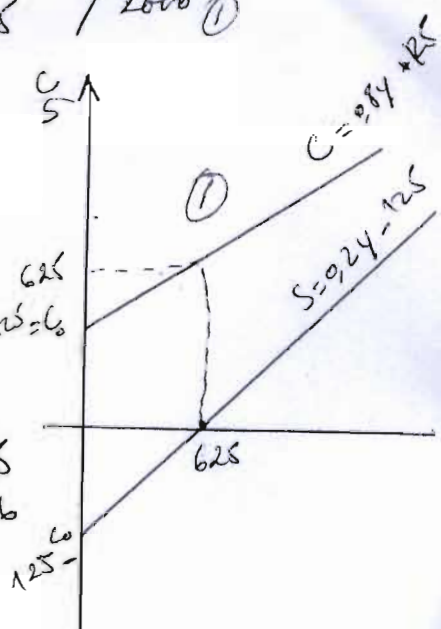
$$\Rightarrow 475 = 0,2Y - 125 \Leftrightarrow 0,2Y = 475 + 125 \Rightarrow Y = 3000$$

$a = 0,8 \Rightarrow C = ay + G \Rightarrow 285 = a \cdot 200 + 125 / 1999 \textcircled{1}$

$S = 0,24 - 125 \Rightarrow S = 0 \Rightarrow Y = C = 125 / 2000 \textcircled{1}$

$C = 0,84 + 125$
 $S = 0,24 - 125$

	Yd	C	S	APC
1997	0	125	-125	-
1998	100	205	-65	205%
1999	200	285	-85	142.5%
2000	625	625	0	100%
2001	1000	925	75	92.5
2002	1500	1325	175	88.3
2003	2000	1725	275	86.25
2004	3000	2525	475	84.16



$Y = \frac{C_0 + G_0 + I_0 + aR_0 - aT_0}{1 - a + at} - \frac{B}{1 - a + at} i$ = حاد التوازن، كالتالي

IS

$\Rightarrow Y = \frac{350}{0,4} - \frac{600}{0,4} i \Rightarrow 875 - 1500i$
 $Y = 875 - 1500i$

LM $MS = M^d \Rightarrow MS = M^s + M^e = 0,24 + 6 - 200i = 200$

$0,24 = 150 + 200i$
 $Y = \frac{150}{0,2} + \frac{200}{0,2} i$
 $Y = 750 + 1000i$

IS = $Y = 875 - 1500i$ $125 = 2500i \Rightarrow i = 0,05$
 LM = $Y = 750 + 1000i$ $i = 5\%, Y = 800$

$C = 100 + 0,84Y_d$

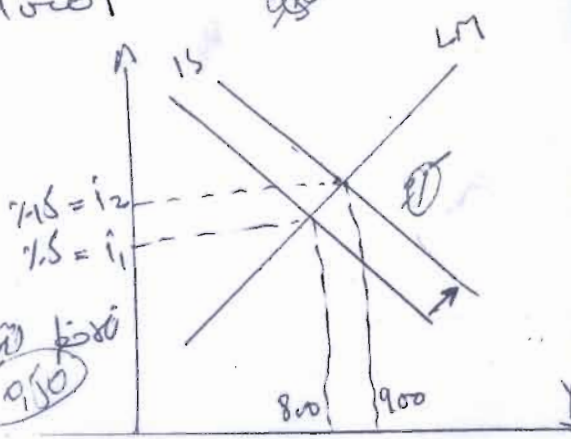
$\Delta Y = \frac{1}{0,4} \Delta G = \frac{1}{0,4} \times 100 = 250$

$Y^d = Y^* - T + R$
 $= Y^* - 0,25Y^* + 0$

$\Rightarrow Y = 1125 - 1500i$ $375 = 2500i \Rightarrow i = 15\%$
 $Y = 900$

$Y^d = 0,75Y^* = 0,75 \times 900 = 675$
 $\Rightarrow C = 100 + 675 \times 0,8 = 540$

$SB = T - G - R = T - G - DG - R$
 $= 225 - 100 - 100 - 0$



$SB = 250$
 $\Delta G = 100$
 $+ 250 = \Delta G \times 2,5 = 2,5 \times 100 = 250$

إعلان



ليكن في علم جميع الطلبة السنة الثانية ٢٠٢٠ علوم تجارية تخصص علم بحا م انه برتبة اد

النظر في أوراق الامتحان للمقياس اقتصاد كلي II يوم اربعا ٢٤ / ٥ / ٢٠٢٠

على الساعة ٨:٣٠ في القاعة رقم



الادارة



إعلان

ليكن في علم جميع الطلبة السنة ^{٢٠١٧} الأولى علوم التجارية تخصص: ^{العلوم التجارية} الفصل الثاني:

الرابع والمبررة غياباً لهم سيعاد الامتحانات للمقياس: ^{التخصص II} يوم: ^{الربيع} ١٤ / ٥ / ٢٠١٧



على الساعة: ^٨ ٨:٣٠ في القاعة رقم